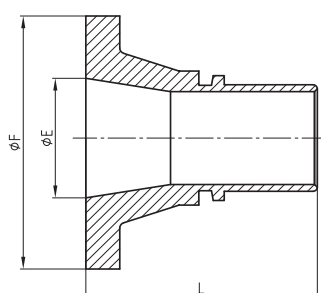


Schalenarmaturen mit Flansch

Schlauchstutzen mit Bund



Artikel	Größe	Ø E	Ø F	ca. L
SB013	DN13	17,3	45	68
SB019	DN19	22,3	58	82
SB025	DN25	28,5	68	82
SB032	DN32	37,2	78	84
SB038	DN38	43,1	88	82
SB050	DN50	54,5	102	94
SB065	DN65	70,3	122	103
SB075	DN75	82,5	138	117
SB100	DN100	107,1	162	165
SB150	DN150	159,3	218	233

Nach EN 14420-4 mit Flansch
Schalenarmatur mit Flansch für
25 bar Betriebsdruck (PN 25) geeignet
Schlauchstutzen aus Polypropylen PN 10

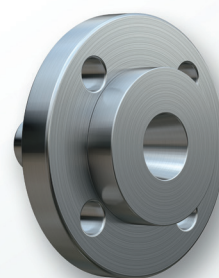
Ebenso bieten wir die PTFE-ausgekleidete
Variante an, siehe Seite 74.

Weitere Druckstufen auf Anfrage

Werkstoffe:
Abkürzung siehe Register Werkstoffe

Andere Werkstoffe auf Anfrage

Schalenarmatur
mit Bund und Losflansch,
Typ SB



Schalenarmatur
mit Festflansch,
Typ SF

