

PTFE-Schrägwellenschlauch Typ C

Der **marsoflex**[®]-PTFE-Schrägwellenschlauch Typ C ist als hochflexibler Universal-Saug- und Druckschlauch in der Chemie sowie in der Lebensmittel- und Pharmaindustrie einsetzbar.

Das Anwendungsgebiet der Schläuche ist durch ihre sehr hohe Flexibilität und ihre höchste Beständigkeit gegen Chemikalien, Säure, Dampf, pharmazeutische Produkte oder auch gegen Lösungsmittel nahezu unbegrenzt. Die wenigen Chemikalien, die die Schlauchseele zersetzen, sind: Chlortrifluorid, Fluorgas trocken +150°C, Sauerstoff-Difluorid, Phosgen und geschmolzene Alkalimetalle wie Natrium.

Die Anti-Hafteigenschaft des PTFE bewirkt eine problemlose Förderung der Medien. Die glatte Oberfläche der Seele verhindert die Bildung von Schmutznestern und Bakterien. Die Schlauchseele lässt sich problemlos reinigen.

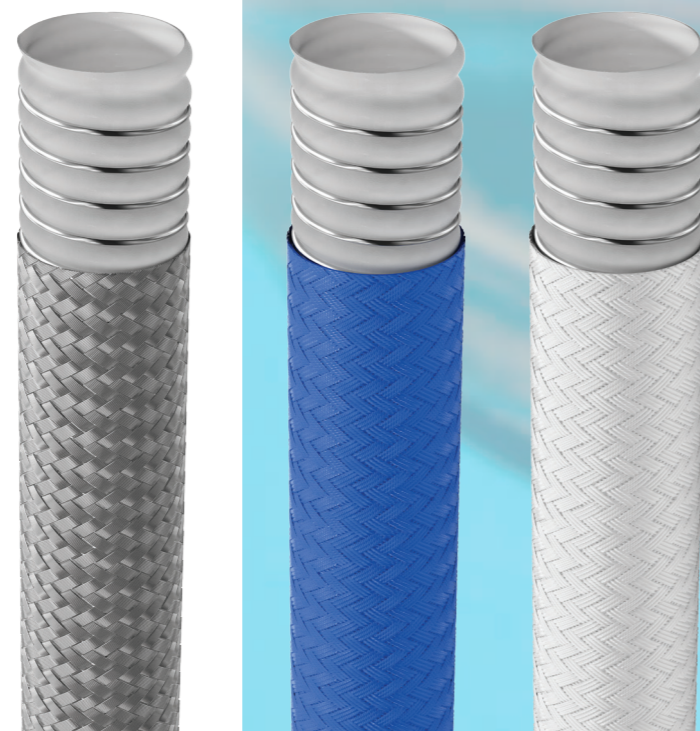
Durch seine FDA-Konformität lässt sich der **marsoflex**[®]-PTFE-Schrägwellenschlauch auch im Bereich der Lebensmittelbranche verwenden.

Schlauchseele: PTFE, weiß, schräggewellt, nahtlos extrudiert, FDA konform
Schlauchdecken: Edelstahlbrahtgeflecht, Polypropylengeflecht, PVDF-Geflecht, Edelstahlbrahtgeflecht mit Gummierung
Temperaturbereich: -60°C bis +260°C, in Abhängigkeit vom Druckträger und Armaturenwerkstoff

Eine Prüfdokumentation für montierte Schlauchleitungen nach EN 10204 3.1 sowie die Einstufung nach Druckgeräterichtlinie (97/23 EG) gehören zum Lieferumfang.

marsoflex[®]-PTFE-Schrägwellenschläuche Typ C können mit anwendungsspezifischen Anschlüssen und Kupplungen konfiguriert werden.

Technische Änderungen vorbehalten.



Bestell-Nummer	DN Innen-Ø mm	Edelstahlgeflecht			PVDF-Geflecht Polypropylengeflecht		
		Betriebsdruck bar	Berstdruck bar	Biegeradius = mm	Betriebsdruck bar	Berstdruck bar	Biegeradius = mm
C006	6	35	170	25			
C008	8	35	170	25			
C013	12	25	125	25	10	40	50
C016	16	25	125	50	10	40	65
C020	20	25	125	65	10	40	75
C025	25	20	100	90	10	40	90
C032	32	16	80	125	10	40	125
C040	38	16	80	150	10	40	150
C050	50	16	80	200	10	40	200
C065	65	10	50	230	7	28	230
C080	80	10	50	300	8	24	300
C100	100	10	40	400			
C150	150	6	24	520			